

## ПИЩЕВЫЕ ДОБАВКИ В НАПИТКАХ

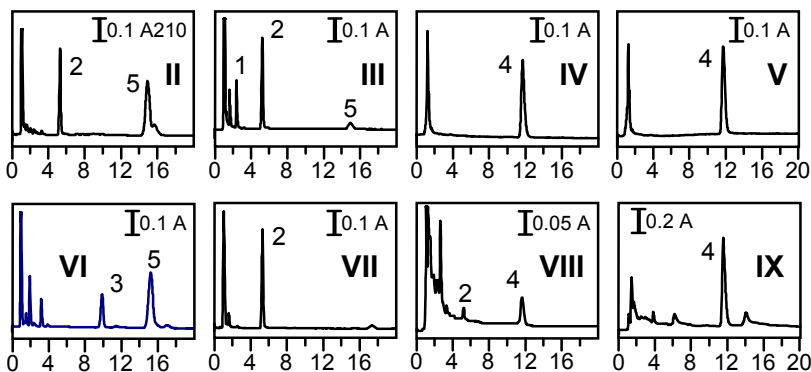
Все люди дышат, пьют и едят. Когда слезятся глаза и першит горло, мы говорим о загрязнении атмосферы и требуем принятия соответствующих мер. В конце концов, мы можем сменить место жительства и позаботиться тем самым о своем здоровье. Когда вода из крана или из колодца имеет неприятный вкус или запах, мы можем либо устранить причину, либо очистить воду с помощью дорогих (или не очень дорогих) фильтров, либо - пить родниковую воду из бутылок. И в том и в другом случае мы хоть как-то в состоянии контролировать ситуацию и вольны принимать решение самостоятельно.

Но когда речь идет о продуктах питания, наши органы чувств не сигнализируют нам о присутствии пестицидов, тяжелых металлов, канцерогенов, токсинов и прочей "химии", которая весьма небезопасна. Когда же приходит время обращаться к врачу, то диагноз звучит как гром среди ясного неба, и мы устремляемся в аптеки, сокрушаемся по поводу астрономических цен, верим, что "все болезни от нервов", и запиваем таблетки "полезным" молоком.

## ОПРЕДЕЛЕНИЕ ПИЩЕВЫХ ДОБАВОК

**ХРОМАТОГРАФ:** Милихром А-02

**КОЛОНКА:** Ø2x75 мм; Nucleosil 100-5-C18

**ОБРАЗЦЫ:** по 2 мкл


- II - напиток "Апельсин", (г. Иркутск).
- III - напиток "Дюшес", (г. Красноярск).
- IV - "Coca - Cola", (г. Ставрополь) .
- V - "Pepsi-Cola", (г. Санкт-Петербург).
- VI - "Crush", (г. Москва) .
- VII - "Fanta", (г. Ставрополь) .
- VIII - Растворимый кофе "Grand", (Crop Trading Ltd., Великобритания).
- XI - Цейлонский чай "Принцесса Нури" с вишневым ароматом.
- I - Контрольная смесь веществ (хроматограмма внизу слева).

Содержание анализируемых веществ в образцах:

Образец:	I	II	III	IV	V	VI	VII	VIII	IX
Концентрация:	мг/л			мг/банка (0.33 л)				мг/чашка (200 мл)	
1. Сахарин	160	-	14.3	-	-	-	-	-	-
2. Бензоат	180	111	116	-	-	-	41.1	1.87	-
3. Сорбат	600	-	-	-	-	37.3	-	-	-
4. Кофеин	100	-	-	29.7	32.6	-	-	3.68	53.8
5. Аспартам	500	343	38.6	-	-	128	-	-	-

Хроматограмма контрольной смеси (концентрации определяемых веществ приведены в таблице) и калибровочные графики для них.

